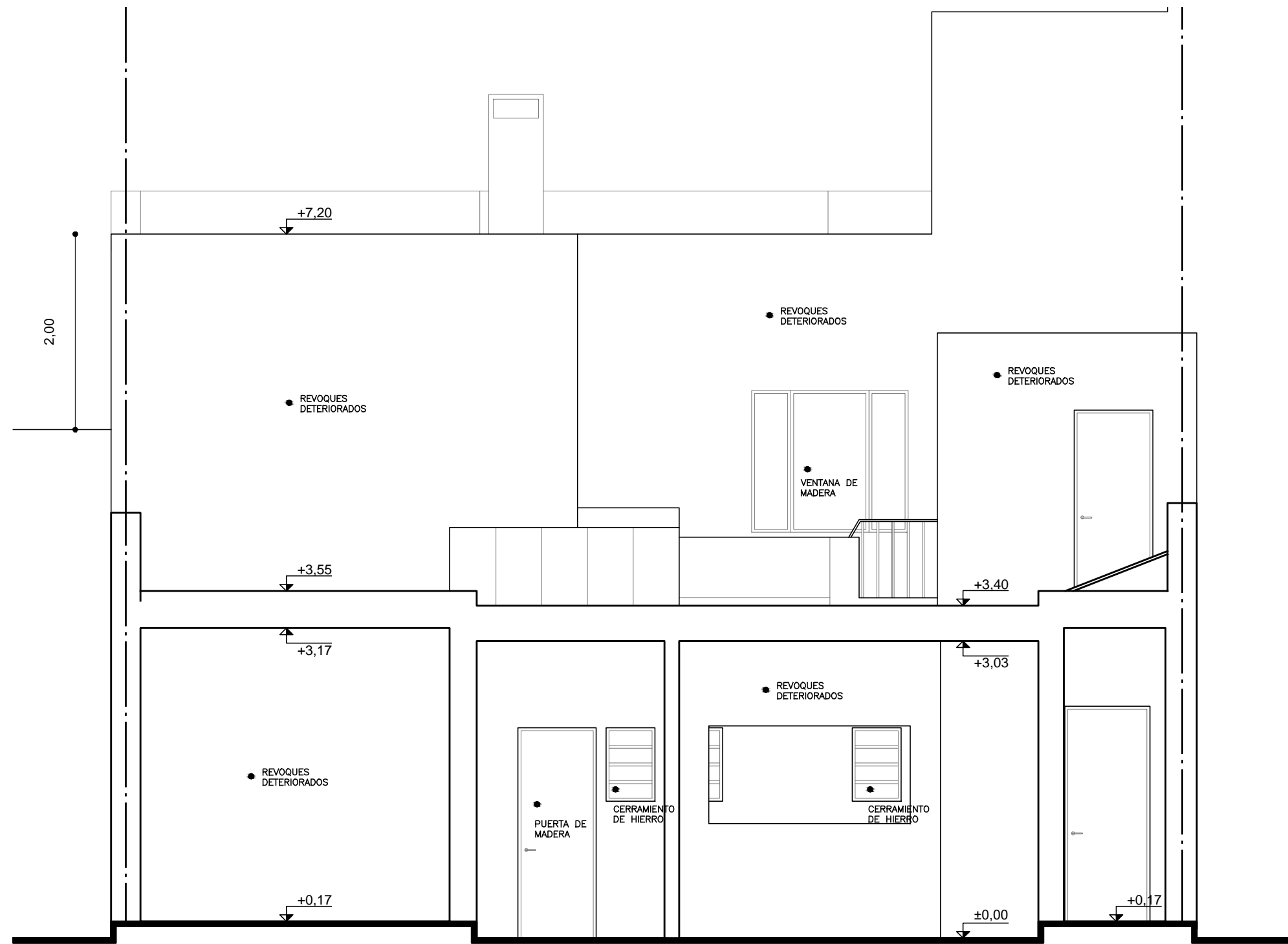
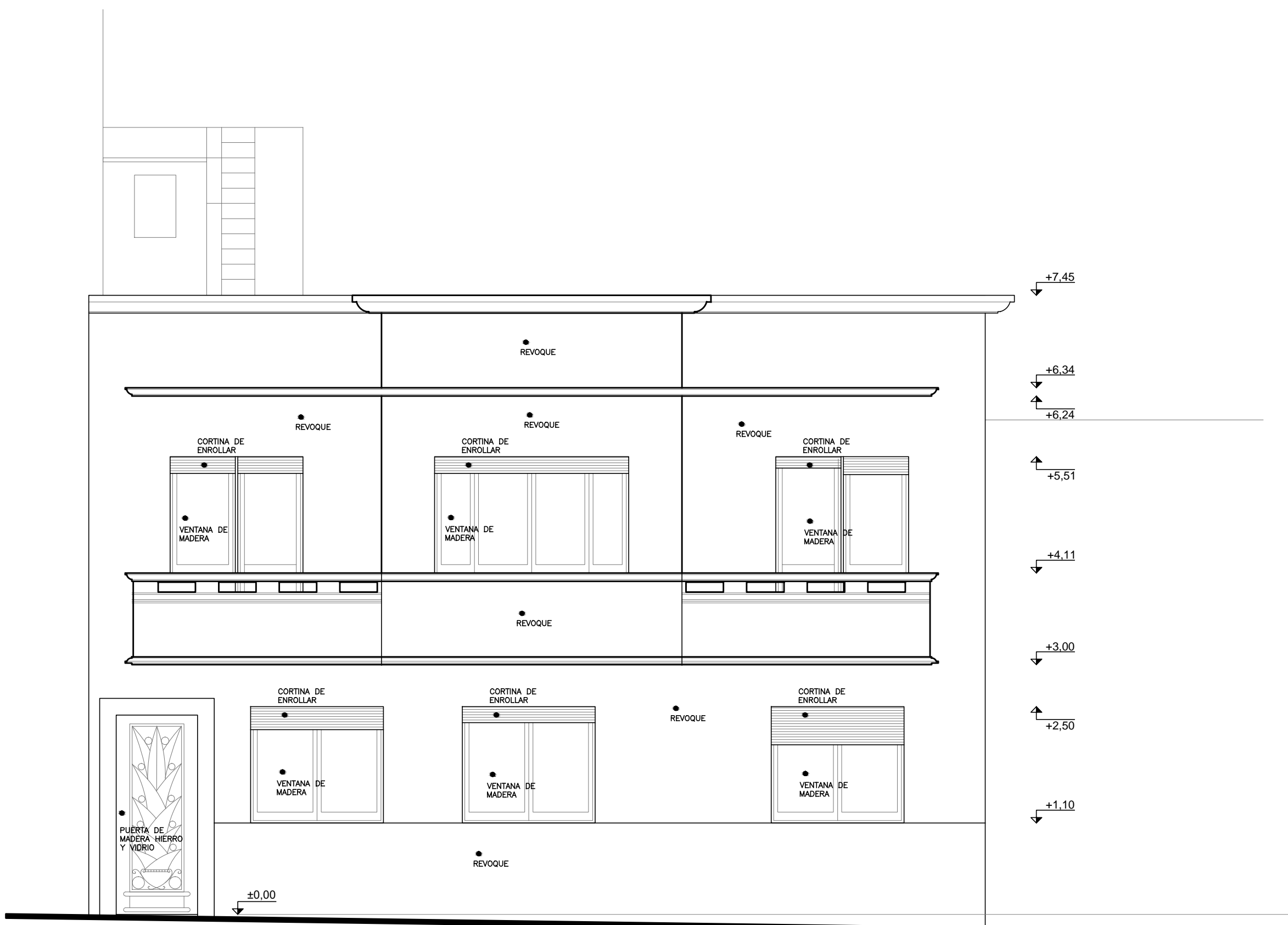


CORTE F-F

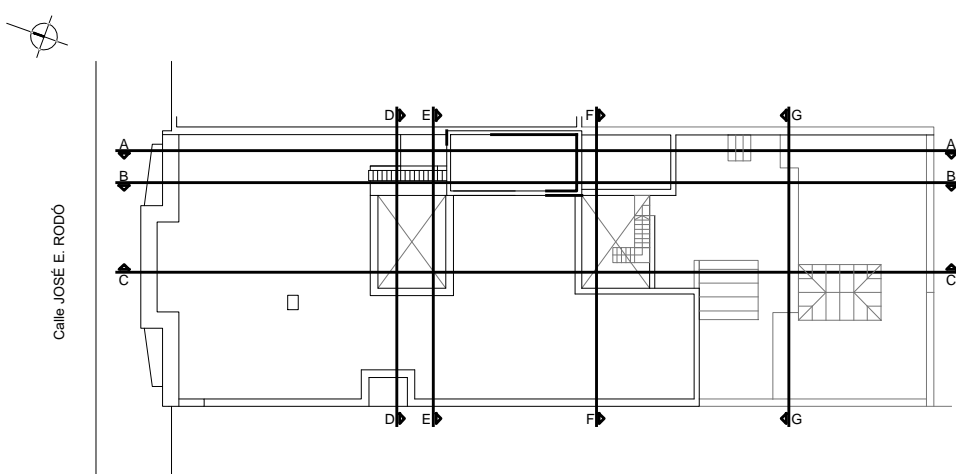


CORTE G-G



FACHADA

EL RELEVAMIENTO DE ALBAÑILERÍA SE COMPLEMENTA CON LA INFORMACIÓN FOTOGRÁFICA



ANEP AREA DE PROYECTOS		
DIRECCIÓN SECTORIAL DE INFRAESTRUCTURA		
CONSEJO DIRECTIVO CENTRAL		
OBRA: EDIFICIO RODÓ	LOCALIDAD: MONTEVIDEO	FECHA: 2022
CALLE: José E. Rodó 1884	DEPARTAMENTO: MONTEVIDEO	ESCALA: 1/50
PLANO DE: RELEVAMIENTO ALBAÑILERÍA		LÁMINA Nº: 06
CORTES 3 F - G - FACHADA		
ARQUITECTO: SANDRA SOTO - GUSTAVO DOS SANTOS CRUZ	FIRMA:	
AYTE. DE ARQUITO: ARQ. FLAVIO FLORES	FIRMA:	
TECNICO:	FIRMA:	
DEBUJANTE:	FIRMA:	